

INFORMATION PARENTS

Ci-joint la présentation d'EduConnect, portail d'accès à :

- l'Espace Numérique de Travail (ENT) Mon Bureau Numérique (MBN)
- aux demandes de bourses
- à l'orientation après la 3^{ème}, etc.,
ainsi qu'un tutoriel pour vous y inscrire.

EduConnect

Un compte unique pour suivre et accompagner
la scolarité de mon enfant

À QUOI SERT EDUCONNECT ?

EduConnect est **un compte unique** qui permet
d'accéder à un ensemble de services et démarches
en ligne pour **suivre la scolarité de mes enfants**



J'utilise ce compte unique :

- 1 identifiant / 1 mot de passe
pour tous mes enfants
- tout au long de leur scolarité
(de l'école au lycée).



Je peux accéder par exemple :

- aux **démarches en ligne**
(Scolarité services) comme la fiche
de renseignements, la demande
de bourse, etc.
- à l'**espace numérique de travail** (ENT)
- au **livret scolaire** de mes enfants.

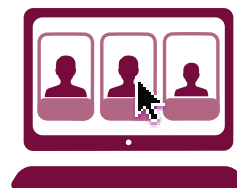
COMMENT ÇA MARCHE ?

Sur <https://teleservices.education.gouv.fr/> ou <https://educonnect.education.gouv.fr/>



1

Pour créer mon **compte unique**,
j'ai besoin du **numéro de téléphone
portable** donné lors de l'inscription
de mes enfants.



2

Une fois que mon compte
est créé, j'accède aux services
et démarches associés
à chacun de mes enfants.